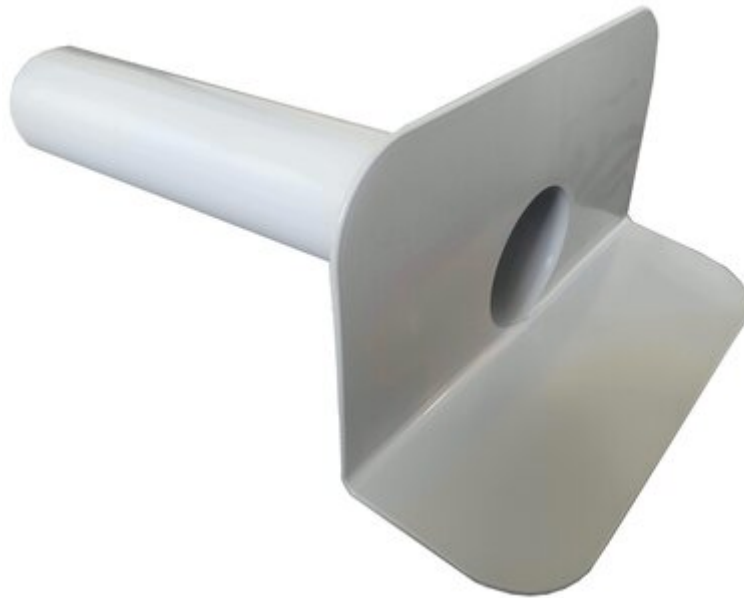


5108/001-75 | 5108/001-110 | 5108/001-125

## Polyfin Attikaspeier

<b>Produkt</b>	Attikaspeier aus HDPE, UV-stabilisiert, mit rundem Rohrstutzen.
<b>Anwendung</b>	Entwässerung von Dachflächen durch die Attikaaufkantung.
<b>Verarbeitung</b>	Polyfin®- und Polyfin Duo®-Dachbahnen werden mittels Heißluftschweißung an die Grundplatte angeschweißt.
<b>Farbe</b>	hellgrau
<b>Abmessungen</b>	Länge des Rohrstutzen: 49 cm Grundplatte: Breite = 34,5 cm, Höhe (vertikal) = 17 cm, Tiefe (horizontal) = 12 cm



Produktübersicht	Produkt	Art.Nr.
	Attikaspeier, Außendurchmesser 75 mm	5108/001-75
	Attikaspeier, Außendurchmesser 110mm	5108/001-110
	Attikaspeier, Außendurchmesser 125mm	5108/001-125

Die angegebenen Werte basieren auf einer statistischen Qualitätskontrolle und beziehen sich auf das Datum der Produktion. Hinsichtlich Anwendung und Verarbeitung sind Normen, Rechtsvorschriften, Richtlinien und der Stand der Technik zu berücksichtigen. Eine Verbindlichkeit kann aus den Angaben nicht abgeleitet werden. Es obliegt dem Anwender, die Eignung des Produkts im Objektfall zu beurteilen und sicherzustellen, dass er über die gültige Version des Datenblatts verfügt.

**Technische Änderungen vorbehalten.**

Lagerungshinweis: Die Produkte sind original verpackt, vor Sonneneinstrahlung, UV Strahlung und extremen äußeren Einflüssen wie Hitze, Kälte, Feuchtigkeit und Ähnlichem geschützt zu lagern. Während der kalten Jahreszeit vor der Verarbeitung mindestens 12 Stunden frostfrei (+5°C) lagern.

**Entwicklung, Herstellung und Vertrieb unserer Produkte erfolgen gemäß ISO 9001.**